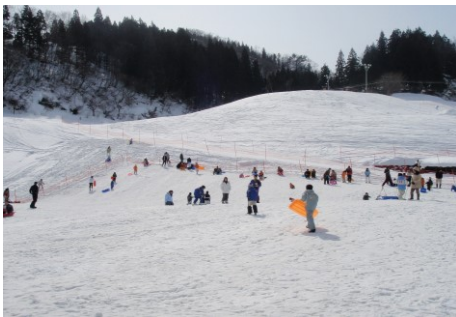


安全報告書 2017

栃尾施設管理合同会社



とちおファミリースキー場

第1ペアリフト

1. 利用者の皆様へ

当社の索道事業に対して、日頃のご利用とご理解、誠に有難うございます。

当社は、経営理念の第一に安全の確保を掲げ、法令の遵守とともに安全輸送に努めております。

本報告書は、鉄道事業法に基づき、輸送の安全確保のための取組みや安全の実態について、自ら振り返るとともに広くご理解いただくために公表するものです。皆さまからの声を輸送の安全に役立てたく、積極的なご意見を頂戴できれば幸いです。

栃尾施設管理合同会社 代表社員 青柳孝三

2. 基本方針と安全目標

(1) 基本方針

当社の経営理念の第一は、安全の確保です。「安全基本方針」を次のように掲げ、代表社員以下従業員に周知、徹底しております。

- ①一致団結して輸送の安全の確保に努めること
- ②輸送の安全に関する法令及び関連する規程（本規程を含む）をよく理解するとともに、これを遵守し、厳正、忠実に職務を遂行すること
- ③常に輸送の安全に関する状況を理解するよう努めること
- ④職務の実施にあたり、推測に頼らず確認の励行に努め、疑義ある時は最も安全と思われる取り扱いに努めること
- ⑤事故・災害等が発生したときは、人命救助を最優先に行動し、すみやかに安全適切な処置を行うこと
- ⑥情報は漏れのないよう迅速、正確に伝えること
- ⑦常に問題意識を持ち、必要な変革に取り組むよう努めること

(2) 安全目標

安全管理規程に定められた基本方針に基づき、代表社員以下一丸となり安全管理体制の強化に努めてまいります。安全統括管理者、技術管理者が随時現場巡回を実施し、索道の運行状況、場内の管理状況など確認し指導、教育を行っております。また索道事故情報の入手に努力し原因の分析、再発防止策を整理し同種事故の防止を図ります。

3. 事故等の発生状況とその再発事故防措置

(1) 索道運転事故（索道人身傷害事故）

平成28年度、発生しておりません。今後も安全運行に努めます。

(2) 災害（地震や暴風雨、豪雪など）

平成28年度、発生しておりません。

(3) インシデント（事故の兆候）

平成28年度、国土交通省へのインシデント報告はありません。

(4) 行政指導等

平成28年度、行政指導等はありません。

4. 輸送の安全確保のための取り組み

(1) 人材教育

当社では、輸送や皆さまの安全に役立つよう、シーズン営業開始前に施設及び取扱いについての安全教育を全職員を対象に実施しています。

(2) 緊急対応訓練

毎年、シーズン営業開始前に、職員一同にて救助訓練を実施しています。

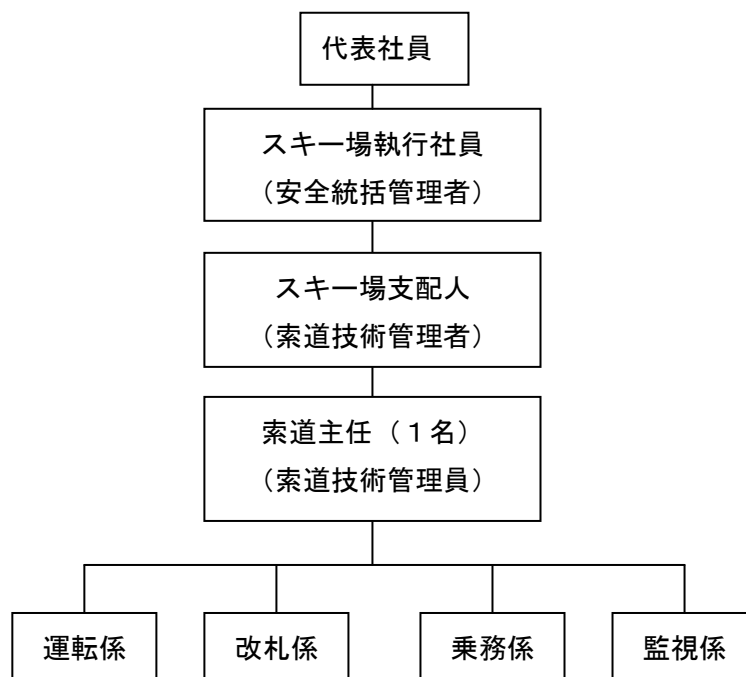
(3) 安全のための投資と支出

安全の維持・向上のため、点検・修繕費には十分投資しております。

5. 当社の安全管理体制

代表社員をトップとする安全管理組織を構築し、各責任者の責務を明確にしています。また、昨年度からヒヤリ・ハット報告制度を導入し、日々の業務に反映させております。

【代表社員】 輸送の安全の確保に関する最終的な責任を負う。
【スキー場執行社員】 索道事業の輸送の安全の確保に関する業務を統括する。
【スキー場支配人】 安全統括管理者の指揮の下、索道の運行の管理、索道施設の保守の管理その他の技術上の事項に関する業務を統括管理する。
【索道主任】 索道技術管理者の指揮の下、索道技術管理者の行う業務を補助する。



6. 利用者の皆様へ

- (1) 「お客様の声をかたちにしています」より安全で信頼される索道をつくるため、皆さまからお寄せいただいた声を役立てています。
- (2) リフト乗車時の注意事項
- ① 本リフトは滑走具（スキー・スノーボード）装着者専用となっております。
 - ② 乗り方に慣れないお客様は、係員にそのことを申し出て下さい。
 - ③ 搬器から飛び降りたり、搬器を揺らさないで下さい。
 - ④ 衣服・携帯品・髪の毛などが、施設に巻き付かないように注意して下さい。
 - ⑤ 改札後は係員の支持に従ってください。

7. ご連絡先

安全報告書へのご感想、当社の安全への取組みに対するご意見をお寄せ下さい。

〒940-0145

新潟県長岡市栃堀6044番地

とちおファミリースキー場 お客様 係

TEL 0258 (53) 2390

FAX 0258 (53) 0317

E-mail ski@tochio.net